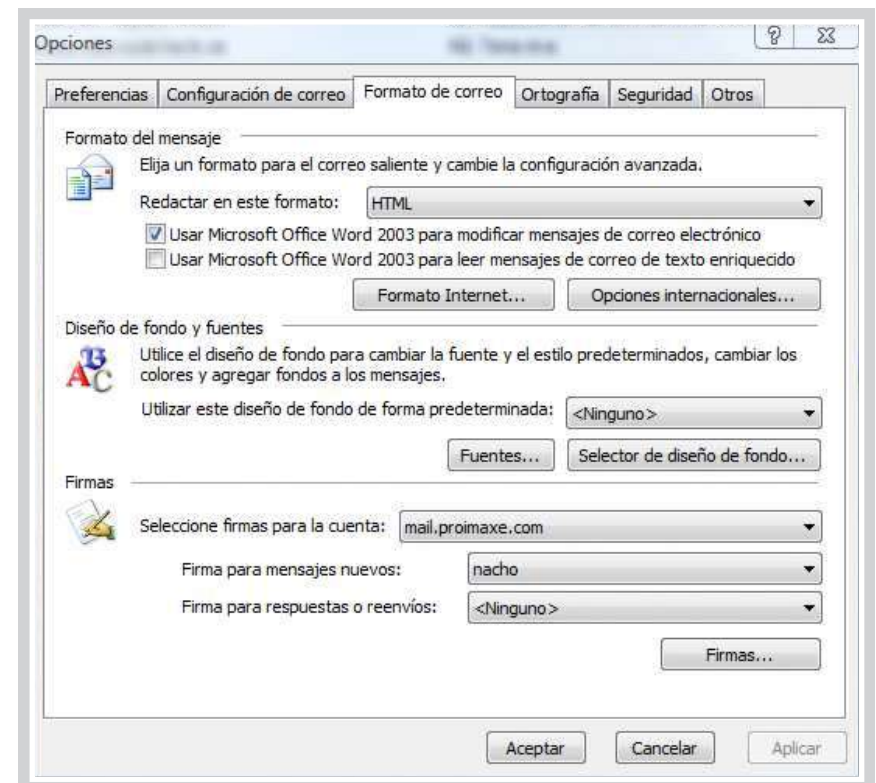


En PROIMAXE facilitamos las tareas de nuestros clientes. Por ello, hemos creado este sencillo manual de instrucciones de cómo instalar una plantilla de e-mail en el programa Outlook.

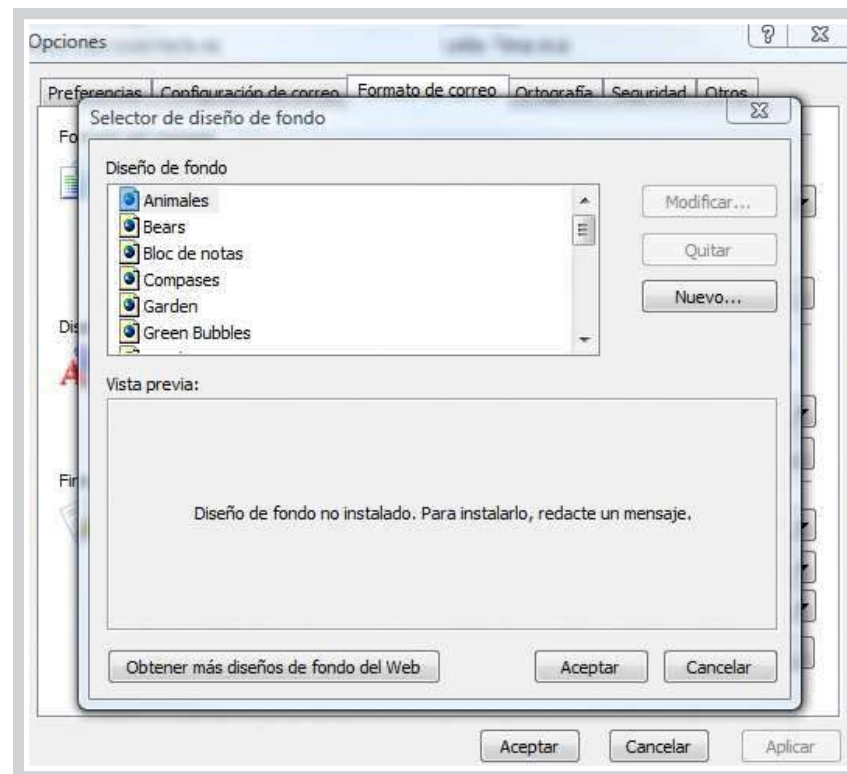
Estamos seguros de que esta guía de consulta rápida y sencilla le será de gran ayuda.

**01.** En el outlook ir a **herramientas / opciones**.

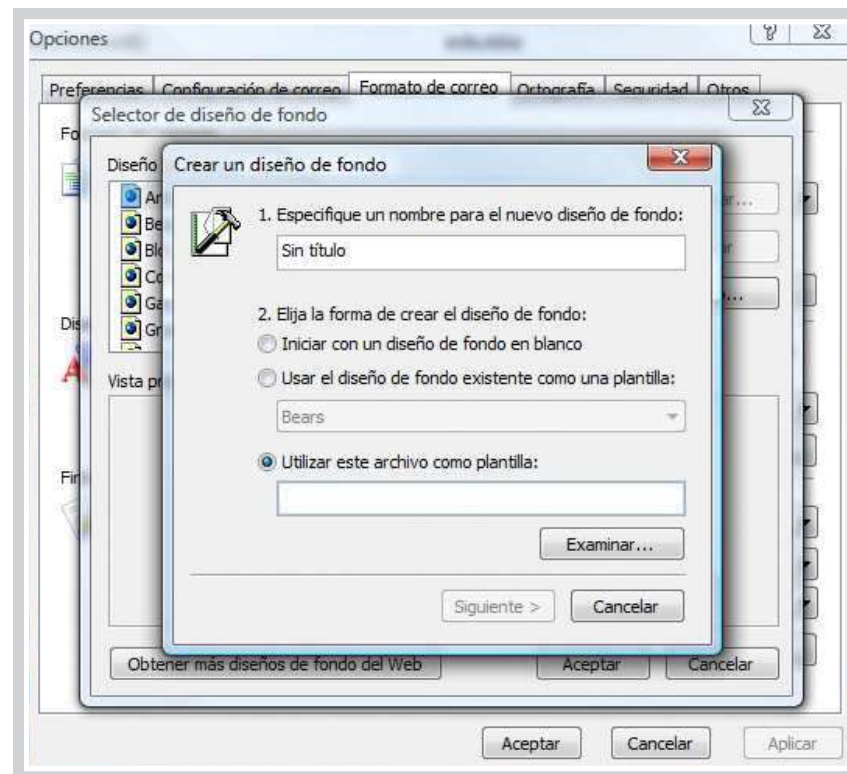
Se abre la siguiente ventana y pinchar en la pestaña **formato de correo**.



**02.** Pinchad en selector de diseño de fondo y se abre la siguiente ventana:



**03.** A continuación pinche en **nuevo** y aparece la siguiente pantalla donde seleccionamos la opción **utilizar este archivo como plantilla** y **Examinar**.



**04.** Aparece la siguiente pantalla:

Aquí pegamos los archivos descomprimidos que os hemos enviado y cada uno que elija la plantilla que lleve su nombre y elija **seleccionar**.

**Siguiente** y ya está instalada la plantilla.

